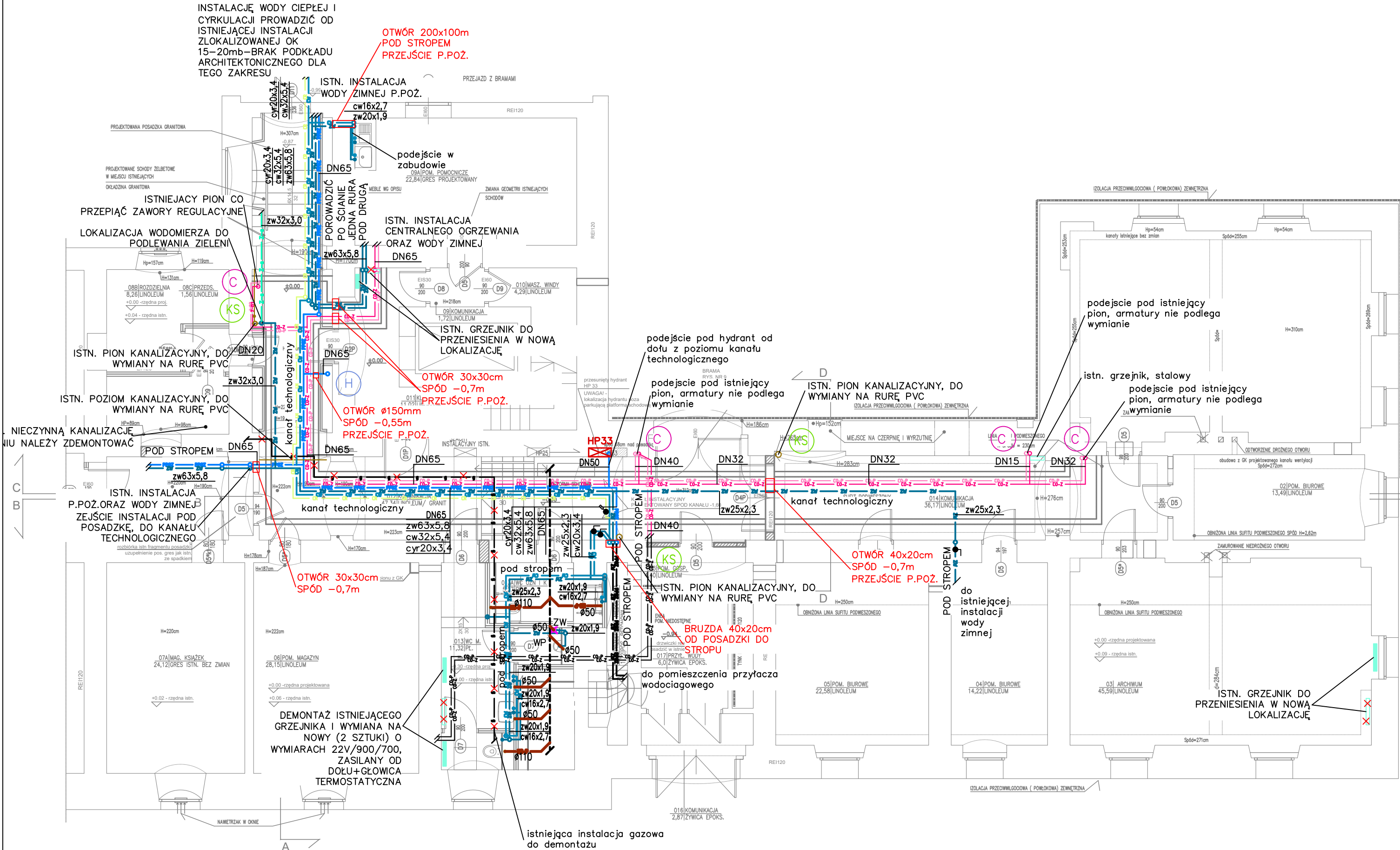


LEGENDA:

- GRZEJNIK PŁYTOWY
- INST. C.O. ZASILANIE W POSADZCE
- INST. C.O. POWRÓT W POSADZCE
- WODA ZIMNA POD STROPEM
- WODA CIEPŁA POD STROPEM
- CYRKULACJA POD STROPEM
- WODA POŻAROWA
- INST. DO PODLEWANIA ZIELENI POD STROPEM
- INST. GAZOWA
- INST. KANALIZACJI
- PRAWDOPODOBNA TRASA KANALIZACJI PODPOSADZKOWEJ
- INST. KANALIZACJI PODPOSADZKOWEJ



PRACOWNIA ARCHITEKTONICZNA  
1997

NAZWA I ADRES ZAMIERZENIA BUDOWLANEGO:  
PRZEBUDOWA REMONT CZĘŚCI PRZYZIEMIA WE WSCHODNIM SKRZYDLE  
BUDYNKU UAM COLLEGIUM MAIUS

61-701 POZNAŃ, UL. FREDRY 10  
NR EW. DZIAŁKI 11/2, OBRĘB : POZNAŃ, ARKUSZ 22  
KATEGORIA OBIEKTÓW BUDOWLANÝCH : IX

NAZWA I ADRES INWESTORA:  
UNIWERSYTET im. ADAMA MICKIEWICZA w POZNANIU  
UL. H. WIENIAWSKIEGO 1, 61-712 POZNAŃ

NAZWA ELEMENTU PROJEKTU BUDOWLANEGO:  
PROJEKT TECHNICZNY

TYTUŁ RYSUNKU:  
RZUT PRZYZIEMIA – INSTALACJE SANITARNE

PRACOWNIA ARCHITEKTONICZNA  
1997  
ul. Struś 10, 60-711 Poznań  
tel. (061) 866 97 10, 866 54 22  
fax. (061) 866 97 11  
e-mail: arch1997@poczta.onet.pl  
e-mail2: architekt@pa1997.pl  
www.pa1997.pl

ARCHITEKTURA:	Imię i nazwisko	Specjalność	Nr upraw.	Podpis	1:100
PROJEKTANT:	mgr inż. J. Sikora	instalacyjna bez ograniczeń	WKP/0156 PWS/03		SKALA:
	mgr inż. J. Kazmierski				
SPRAWDZAJĄCY:	mgr inż. T. Bartkowiak	instalacyjna bez ograniczeń	WKP/0115 PWS/06		ISO1
					rys. nr: